

中華民國115年度

新北市總預算

新北市政府教育局主管

新北市地方教育發展基金

新北市立深坑國民中學

附屬單位預算之分預算

(非營業部分)

(法定版)

新北市立深坑國民中學編

新北市立深坑國民中學
新北市地方教育發展基金
目 次
中 華 民 國 115 年 度

一、業務計畫及預算說明.....	第	1	-	4	頁
二、預算主要表					
1、基金來源、用途及餘絀預計表.....	第	5	-	5	頁
2、基金來源、用途及餘絀預計表說明.....	第	6	-	6	頁
3、現金流量預計表.....	第	7	-	7	頁
三、預算明細表					
1、基金來源明細表.....	第	8	-	8	頁
2、基金用途明細表.....	第	9	-	12	頁
四、預算附表					
單位(或計畫)成本分析表.....	第	13	-	13	頁
五、預算參考表					
1、5年來主要業務計畫分析表.....	第	14	-	14	頁
2、員工人數彙計表.....	第	15	-	15	頁
3、用人費用彙計表-依人員別.....	第	16	-	17	頁
4、用人費用彙計表-依用途別.....	第	18	-	19	頁
5、各項費用彙計表.....	第	20	-	22	頁
六、附 錄					
1、預計平衡表.....	第	23	-	23	頁
2、資本資產明細表.....	第	24	-	24	頁

新北市立深坑國民中學

新北市地方教育發展基金

業務計畫及預算說明

中華民國 115 年度

壹、基金概況

一、設立宗旨及願景

- (一)本校依據「國民教育法」之規定辦理，以養成德、智、體、群、美五育均衡發展之健全國民為宗旨。
- (二)本校自 99 年度起依教育經費編列與管理法第 13 條規定設置「新北市地方教育發展基金」，以促進教育健全發展，提昇教育經費運用績效。

二、施政重點

- (一)培育五育兼備，多元性向發展之健全國民。
- (二)加強生活教育，引導人生正確價值方向和行為態度。
- (三)陶冶並平衡身心發展，促進並調和群己關係。
- (四)提升人文與科技素養，豐富生活內涵，並增進創造思考及適應社會變遷之能力。
- (五)形塑優質化校園，發揮境教潛移默化功效。

三、組織概況

本校設置校長 1 人，綜理全校校務，下設教務處、學務處、總務處、輔導處、附設幼兒園、人事室及會計室等單位，員額編制教師 38 人、教保員 1 人、職員 8 人、工友 3 人，共計 51 人。

四、基金歸類及屬性

本基金係預算法第 4 條第 1 項第 2 款所定，特定收入來源，供特殊用途之特別收入基金，並編製附屬單位預算。

貳、業務計畫

單位：新臺幣千元

一、基金來源

來源別	本年度預算數	實施內容
財產收入	6	利息收入 6 千元。
政府撥入收入	72,616	公庫撥款收入 7,261 萬 6 千元。
規費收入	33	使用規費收入 3 萬 3 千元。
教學收入	370	學雜費收入 37 萬元。
其他收入	106	雜項收入 10 萬 6 千元。

二、基金用途

業務計畫	本年度預算數	實施內容
國民教育業務計畫	73,116	本年度預算編列 7,311 萬 6 千元，計有普通班 14 班、特教班 1 班、附設幼兒園 1 班，合計 16 班，學生人數 357 人。本計畫擬新購各科教學設備，充實各科教材，以提高教學效能，革新教學方法；辦理場地開放、藝文競賽、數位教學、科學推廣、學生輔導等項目，以期透過各項活動，強健學生身心體魄，增進學生生活智慧；配合校務推動行政處室支援工作，進而增進運作效能。
建築及設備業務計畫	215	本年度預算編列 21 萬 5 千元，計有其他設備 21 萬 5 千元，辦理充實各項教學及辦公設備。

參、預算概要

一、基金來源及用途之預計

(一)本年度基金來源 7,313 萬 1 千元，較上年度預算數 7,410 萬 4 千元，減少 973 萬元，約 1.31%，主要係公庫撥款收入減少所致。

(二)本年度基金用途 7,333 萬 1 千元，較上年度預算數 7,430 萬 4 千元，減少 973 萬元，約 1.31%，主要係用人費用減少所致。

二、基金餘絀之預計

本年度基金來源及用途相抵後，差短為 20 萬元，與上年度預算數相同，將移用以前基金餘額 20 萬元支應。

三、補辦預算事項：無。

肆、以前年度計畫實施成果概述

一、前(113)年度計畫實施成果概述：基金來源決算數 7,886 萬 8,669 元，基金用途決算數 7,908 萬 571 元，短絀數 21 萬 1,902 元。

二、上年度已過期間(114 年 1 月 1 日至 6 月 30 日止)計畫實施成果概述：

(一)基金來源部分：政府撥入收入 5,530 萬 2,146 元、規費收入 3 萬 960 元、教學收入 18 萬 1,700 元、其他收入 8 萬 7,043 元。

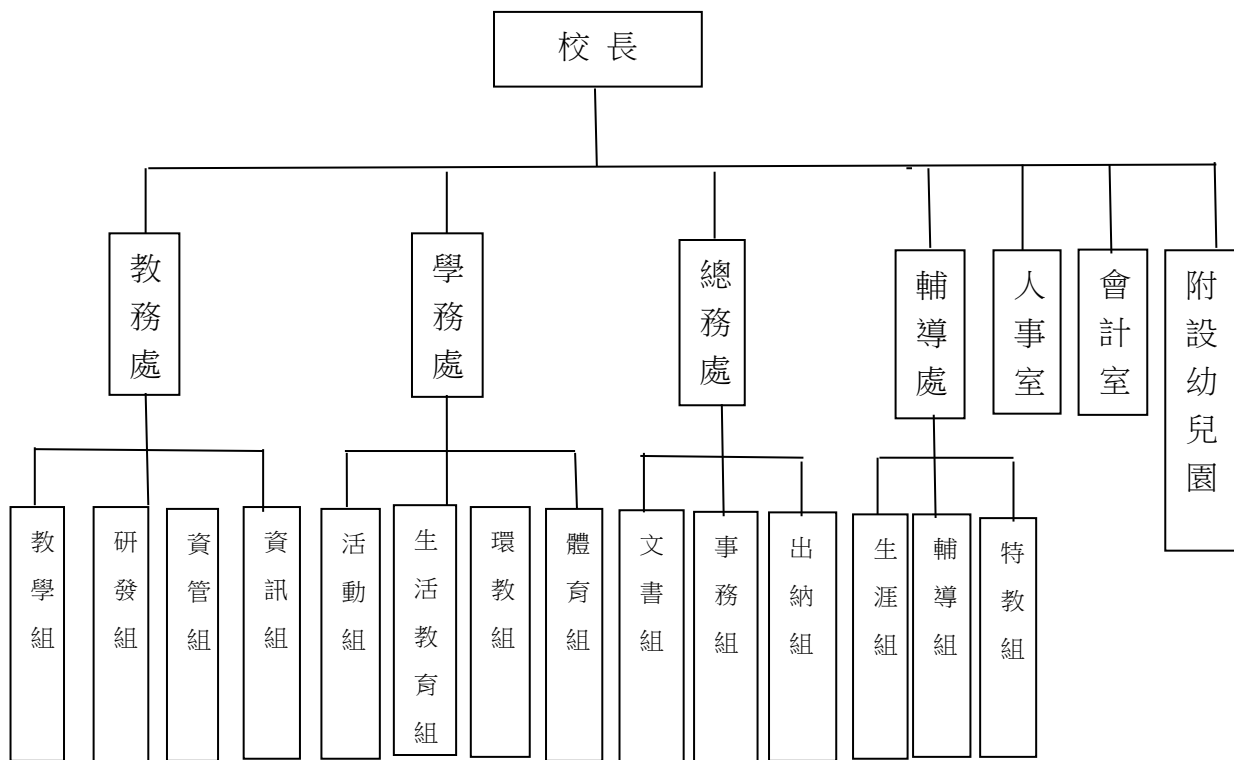
(二)基金用途部分：國民教育業務計畫 4,588 萬 2,768 元、建築及設備業務計畫 19 萬 28 元。

(三)總計 114 年上半年賸餘數 952 萬 9,053 元。

伍、組織系統圖

新北市立深坑國民中學

組織系統圖



教育人員				公務人員											技工工友				編制員額總計		
總班級數	總教師人數	校長	教保員	專任運動教練	組長	幹事	護理師或護士	營養師	主任(人)	助理員(人)	人事管理員	主任(會)	佐理員(會)	會計員	留用人員	合計	技工	工友		廚工	合計
16	38	1	1	0	3	2	1	0	1	0	0	1	0	0	0	8	0	3	0	3	51

新北市立深坑國民中學
 新北市地方教育發展基金
基金來源、用途及餘絀預計表
 中華民國115年度

單位：新臺幣千元

前年度決算數	項 目	本年度預算數	上年度預算數	比較增減(-)
78,869	基金來源	73,131	74,104	-973
41	勞務收入	0	0	0
41	服務收入	0	0	0
6	財產收入	6	6	0
6	利息收入	6	6	0
78,361	政府撥入收入	72,616	73,552	-936
78,361	公庫撥款收入	72,616	73,552	-936
0	規費收入	33	33	0
0	使用規費收入	33	33	0
370	教學收入	370	411	-41
370	學雜費收入	370	411	-41
90	其他收入	106	102	4
90	雜項收入	106	102	4
79,081	基金用途	73,331	74,304	-973
78,954	國民教育計畫	73,116	74,104	-988
78,954	國民中學教育	73,116	74,104	-988
127	建築及設備計畫	215	200	15
127	其他設備	215	200	15
-212	本期賸餘 (短絀-)	-200	-200	0
1,539	期初基金餘額	1,127	1,339	-212
0	解繳公庫	0	0	0
1,327	期末基金餘額	927	1,139	-212

備註：

新北市立深坑國民中學
新北市地方教育發展基金
基金來源、用途及餘絀預計表說明
中華民國 115 年度

壹、基金來源：

- 一、財產收入：本年度預算數為 6 千元，主要為專戶利息收入 6 千元。
- 二、政府撥入收入：本年度預算數為 7,261 萬 6 千元，主要為市庫撥款收入 7,261 萬 6 千元。
- 三、規費收入：本年度預算數為 3 萬 3 千元，主要為設置太陽光電發電系統獎勵金 1 萬 8 千元、場地租借收入 1 萬 5 千元。
- 四、教學收入：本年度預算數為 37 萬元，主要為學生活動費 4 萬 3 千元、學費收入 32 萬 7 千元。
- 五、其他收入：本年度預算數為 10 萬 6 千元，主要為資源回收 1 萬 9 千元、員工宿舍使用費 8 萬 7 千元。

貳、基金用途：

- 一、國民教育業務計畫：本年度預算數為 7,311 萬 6 千元，主要擬新購各科教學設備，充實各科教材，以提高教學效能，革新教學方法；辦理場地開放、藝文競賽、數位教學、科學推廣、學生輔導等項目，以期透過各項活動，強健學生身心體魄，增進學生生活智慧；配合校務推動行政處室支援工作，進而增進運作效能。
- 二、建築及設備業務計畫：本年度預算數為 21 萬 5 千元，包括其他設備 21 萬 5 千元，主要係辦理充實各項教學及辦公設備。

新北市立深坑國民中學
 新北市地方教育發展基金
現金流量預計表
 中華民國115年度

單位：新臺幣千元

項 目	預 算	數	說 明
業務活動之現金流量			
本期賸餘(短絀)		-200	
調整非現金項目		0	
流動資產淨減(淨增)		0	
流動負債淨增(淨減)		0	
業務活動之淨現金流入(流出)		-200	
其他活動之現金流量			
增加短期債務及其他負債		0	
增加其他負債		0	
增加其他資產		0	
增加其他資產		0	
其他活動之淨現金流入(流出)		0	
現金及約當現金之淨增(淨減)		-200	
期初現金及約當現金		21,616	
期末現金及約當現金		21,416	

註：

新北市立深坑國民中學
 新北市地方教育發展基金
基金來源明細表
 中華民國 115 年度

單位：新臺幣千元

科目及業務項目	單位	預 算 數			說 明
		數量 (業務量)	利(費)率	金 額	
財產收入				6	
利息收入	年	1	6,000	6	專戶利息收入
政府撥入收入				72,616	
公庫撥款收入	年	1	72,616,000	72,616	市庫撥款收入
規費收入				33	
使用規費收入	年	1	15,000	15	場地租借(收支併列)
使用規費收入	年	1	18,000	18	場地租借(收支併列)-設置太陽光電發電系統獎勵金
教學收入				370	
學雜費收入	年	1	43,000	43	學生活動費(收支併列)-幼兒園
學雜費收入	年	1	327,000	327	學費-幼兒園
其他收入				106	
雜項收入	年	1	19,000	19	資源回收(收支併列)
雜項收入	年	1	87,000	87	員工宿舍使用費
總 計：				73,131	

新北市立深坑國民中學
 新北市地方教育發展基金
基金用途明細表
 中華民國115年度

單位：新臺幣千元

前年度 決算數	業務計畫及 用途別科目	本年度 預算數	上年度 預算數	計畫內容說明
78,954	53 國民教育計畫	73,116	74,104	
78,954	531 國民中學教育	73,116	74,104	
74,570	1 用人費用	68,151	69,136	
44,229	11 正式員額薪資	38,855	39,695	
42,263	113 職員薪金	38,493	39,335	教職員薪資
1,527		0	0	
439	114 工員工資	362	360	工友薪資
3,219	12 聘僱及兼職人員薪資	2,320	2,320	
2,120	124 兼職人員酬金	2,320	2,320	兼代課鐘點費
1,099		0	0	
1,165	13 加(夜)班費	1,165	1,086	
1,165	134 未休假加班費	1,165	1,086	未休假加班費
9,922	15 獎金	9,820	9,800	
4,604	151 考績獎金	4,610	4,600	教職員工考績獎金
5,111	152 年終獎金	5,210	5,200	教職員工年終獎金
207		0	0	
10,690	16 退休及卹償金	10,613	10,660	
6	161 職員退休及離職金	0	0	
10,385		6,042	6,215	教職員退休金、撫慰金、獎勵金
258		210	210	長期代理代課教師退職準備金
0		4,356	4,230	教職員退撫基金提撥
18	162 工員退休及離職金	0	0	
23		5	5	工友退職準備金提撥
5,344	18 福利費	5,378	5,575	
4,357	181 分擔員工保險費	4,520	4,500	教職員工公保、勞保、健保
13		0	0	
45	183 傷病醫藥費	88	105	教職員工健康檢查費
497	18Y 其他福利費	10	10	教職員休假補助費(逾10日)
432		400	600	公教人員各項補助(婚喪及生育補助、子女教育補助相關費用)
0		360	360	教職員休假補助費(10日內)
1	19 提繳費	0	0	
1	191 提繳工資墊償費用	0	0	
3,076	2 服務費用	3,640	3,516	
558	21 水電費	310	300	
93	212 工作場所電費	0	0	
395		220	210	電費
70	214 工作場所水費	90	90	水費
66	22 郵電費	74	74	
14	221 郵費	20	20	郵資
51	222 電話費	54	54	電話費
62	23 旅運費	110	110	
62	231 國內旅費	30	30	國內旅費

新北市立深坑國民中學
 新北市地方教育發展基金
基金用途明細表
 中華民國115年度

單位：新臺幣千元

前年度 決算數	業務計畫及 用途別科目	本年度 預算數	上年度 預算數	計畫內容說明
0231	國內旅費	80	80	校外教學-國內旅費
10824	印刷裝訂與廣告費	50	50	
108241	印刷及裝訂費	50	50	各項資料印刷裝訂費
31225	修理保養及保固費	650	707	
28252	一般房屋修護費	266	266	辦公房屋相關建物修繕
0		100	100	辦公房屋相關建物修繕
0		33	33	場地租借(收支併列)-辦公房屋 相關建物修繕
99255	機械及設備修護費	185	185	各項機械及設備修繕
40256	交通及運輸設備修護費	20	30	廣播系統相關通訊設備修護費
51		4	51	身心障礙學生就學交通車業務 費-養護費(7483-A7)
20257	雜項設備修護費	20	20	校園AED維護費
38		22	22	飲水設備維護費
36		0	0	
726	保險費	1	2	
5264	交通及運輸設備保險費	0	0	
2		1	2	身心障礙學生就學交通車業務 費-保險費(7483-A7)
1,87427	一般服務費	2,338	2,166	
364279	外包費	60	60	校園保全服務費
0		624	624	庶務性工作委外辦理費用
1,28427D	計時與計件人員酬金	502	445	身心障礙學生就學交通車臨時 人員費用-司機1人薪資、保險 、年終工作獎金、退職準備金 及健康檢查費
79		0	0	
0		1,005	890	校園門禁安全維護費-僱用專人 值勤2人薪資、保險、年終工作 獎金、退職準備金及健康檢查 費
14727F	體育活動費	147	147	教職員工文康活動費
1828	專業服務費	35	35	
1828Y	其他專業服務費	18	18	校園環境維護費用
0		17	17	飲水機水質檢測費用
7229	公共關係費	72	72	
72291	公共關係費	72	72	首長特別費(6,000元*12月)
5823	材料及用品費	543	609	
5431	使用材料費	4	52	
2312	燃料	0	0	
52		4	52	身心障礙學生就學交通車業務 費-油料(7483-A7)
52832	用品消耗	539	557	
35321	辦公(事務)用品	12	27	電腦設備及維護管理費
420		187	187	辦公費-辦公及教學相關用品

新北市立深坑國民中學
 新北市地方教育發展基金
基金用途明細表
 中華民國115年度

單位：新臺幣千元

前年度 決算數	業務計畫及 用途別科目	本年度 預算數	上年度 預算數	計畫內容說明
35321	辦公(事務)用品	43	47	學生活動費(收支併列)-教學活動所需相關費用、物品及設備
0		214	214	辦公及教學相關用品
0		6	6	推動學校健康促進政策經費
4328	醫療用品(非醫療院所使用)	4	4	健康中心衛生保健費
1032Y	其他用品消耗	5	5	特教班常年事務費
2		19	15	資源回收(收支併列)-環保用品相關經費
22		25	28	運動會相關經費
0		5	5	特教班教材編輯費
0		19	19	社團活動經費
186	稅捐及規費(強制費)	18	18	
1164	消費與行為稅	11	11	
11646	使用牌照稅	11	11	身心障礙學生就學交通車業務費-牌照稅(7483-A7)
766	規費	7	7	
0661	行政規費與強制費	1	1	身心障礙學生就學交通車業務費-檢驗費(7483-A7)
0		0	0	
6663	汽車燃料使用費	6	6	身心障礙學生就學交通車業務費-燃料費(7483-A7)
7097	會費、捐助、補助、分攤、照護、救濟與交流活動費	764	825	
771	會費	0	0	
5712	學術團體會費	0	0	
2713	職業團體會費	0	0	
64672	捐助、補助與獎助	725	779	
601726	獎助學員生給與	50	50	國中原住民學生獎學金
0		42	42	優秀學生獎勵金
0		580	635	低收入戶、中低收入戶、身心障礙及家庭突遭變故學生午餐補助
4572Y	其他捐助、補助與獎助	2	2	幼兒園兒童節禮物
0		10	10	獎勵學生之獎品
0		41	40	教師節紀念品
5674	補貼、獎勵、慰問、照護與救濟	39	46	
44743	獎勵費用	15	28	資深優良教師獎勵金
12744	慰問、照護及濟助金	24	18	退休(職)人員三節慰問金
1275M	建築及設備計畫	215	200	
1275M4	其他設備	215	200	

新北市立深坑國民中學
 新北市地方教育發展基金
基金用途明細表
 中華民國115年度

單位：新臺幣千元

前年度 決算數	業務計畫及 用途別科目	本年度 預算數	上年度 預算數	計畫內容說明
1275	購建固定資產、無形資產、非理財目的之長期投資及營舍與設施工程支出	215	200	
12751	購建固定資產	215	200	
0514	購置機械及設備	15	0	電腦設備及維護管理費
8		0	0	
10		0	0	
90516	購置雜項設備	15	15	充實學校館藏圖書
18		100	100	充實各項教學及辦公設備
0		85	85	充實各項教學及辦公設備
79,081	總 計	73,331	74,304	

新北市立深坑國民中學
 新北市地方教育發展基金
單位（或計畫）成本分析表
 中華民國 115 年度

單位：新臺幣千元

計 畫 別	單位	單位成本 (元)或 平均利 (費)率	數量	預 算 數	說 明
國民教育計畫				73,116	
國民中學教育				73,116	
建築及設備計畫				215	
其他設備				215	
合 計				73,331	

新北市立深坑國民中學
新北市地方教育發展基金
5 年來主要業務計畫分析表

中華民國 115 年度

單位：新臺幣千元

年 度 及 項 目	單位	數量	單位成 本(元)或平 均利(費)率	預 (決) 算 數	說 明
本年度預算數				73,331	
國民教育計畫				73,116	
建築及設備計畫				215	
上年度預算數				74,304	
國民教育計畫				74,104	
建築及設備計畫				200	
前年度決算數				79,081	
國民教育計畫				78,954	
建築及設備計畫				127	
112年度決算數				77,986	
國民教育計畫				77,821	
建築及設備計畫				165	
111年度決算數				78,966	
國民教育計畫				78,691	
建築及設備計畫				275	

新北市立深
 新北市地方
用人費用
 中華民國

科 目	正式員 額薪資	聘僱人 員薪資	加(夜) 班費	津 貼	獎 金			退休及
					年終獎金	考績獎金	其他	退休金
總 計	38,855		1,165		5,210	4,610		10,613
國民教育計畫	38,855		1,165		5,210	4,610		10,613
正式人員	38,855		1,165		5,210	4,610		4,571
兼任人員								
其他人員								6,042

1、「計時與計件人員酬金」：僱用專人值勤1,005千元、身心障礙生交通車司機502千元。

2、考績獎金：依公務人員考績法第7、8、12條暨公立高級中等以下學校教師成績考核辦法第4條等規定，預算人數49人，預算金額為4,610千元。年終獎金：依據行政院各年度訂定之軍公教人員年終工作獎金發給注意事項，預算人數49人，預算金額為5,210千元。

坑國民中學
教育發展基金
彙計表
115年度

單位：新臺幣千元

卹償金	資遣費	福 利 費				提繳費	合 計	兼任人員 用人費用	總 計
		分擔保 險費	傷病醫 藥費	提撥福 利金	其他				
		4,520	88		770		65,831	2,320	68,151
		4,520	88		770		65,831	2,320	68,151
		4,520	88		770		59,789		59,789
								2,320	2,320
							6,042		6,042

新北市立深
 新北市地方
用人費用
 中華民國

科 目	正式員 額薪資	聘僱人 員薪資	加(夜) 班費	津 貼	獎 金			退休及
					年終獎金	考績獎金	其他	退休金
總 計	38,855		1,165		5,210	4,610		10,613
國民教育計畫	38,855		1,165		5,210	4,610		10,613
職員薪金	38,493							
工員工資	362							
兼職人員酬金								
未休假加班費			1,165					
考績獎金						4,610		
年終獎金					5,210			
職員退休及離職金								10,608
工員退休及離職金								5
分擔員工保險費								
傷病醫藥費								
其他福利費								

1、「計時與計件人員酬金」：僱用專人值勤1,005千元、身心障礙生交通車司機502千元。

2、考績獎金：依公務人員考績法第7、8、12條暨公立高級中等以下學校教師成績考核辦法第4條等規定，預算人數49人，預算金額為4,610千元。年終獎金：依據行政院各年度訂定之軍公教人員年終工作獎金發給注意事項，預算人數49人，預算金額為5,210千元。

坑國民中學
教育發展基金
彙計表
115年度

單位：新臺幣千元

卹償金	資遣費	福 利 費				提繳費	合 計	兼任人員 用人費用	總 計
		分擔保 險費	傷病醫 藥費	提撥福 利金	其他				
		4,520	88		770		65,831	2,320	68,151
		4,520	88		770		65,831	2,320	68,151
							38,493		38,493
							362		362
								2,320	2,320
							1,165		1,165
							4,610		4,610
							5,210		5,210
							10,608		10,608
							5		5
		4,520					4,520		4,520
			88				88		88
					770		770		770

新都市立深坑國民中學
新都市地方教育發展基金
各項費用彙計表
中華民國115年度

單位：新臺幣千元

前年度 決算數	上年度 預算數	科目	本年度預算數			
			合計	國民教育計畫	建築及設備計畫	
74,570	69,136	用人費用	68,151	68,151	0	
44,229	39,695	正式員額薪資	38,855	38,855	0	
43,790	39,335	職員薪金	38,493	38,493	0	
439	360	工員工資	362	362	0	
3,219	2,320	聘僱及兼職人員薪資	2,320	2,320	0	
3,219	2,320	兼職人員酬金	2,320	2,320	0	
1,165	1,086	加(夜)班費	1,165	1,165	0	
1,165	1,086	未休假加班費	1,165	1,165	0	
9,922	9,800	獎金	9,820	9,820	0	
4,604	4,600	考績獎金	4,610	4,610	0	
5,318	5,200	年終獎金	5,210	5,210	0	
10,690	10,660	退休及卹償金	10,613	10,613	0	
10,649	10,655	職員退休及離職金	10,608	10,608	0	
41	5	工員退休及離職金	5	5	0	
5,344	5,575	福利費	5,378	5,378	0	
4,370	4,500	分擔員工保險費	4,520	4,520	0	
45	105	傷病醫藥費	88	88	0	
929	970	其他福利費	770	770	0	
1		提繳費	0	0	0	
1		提繳工資墊償費用	0	0	0	
3,076	3,516	服務費用	3,640	3,640	0	
558	300	水電費	310	310	0	
488	210	工作場所電費	220	220	0	
70	90	工作場所水費	90	90	0	
66	74	郵電費	74	74	0	
14	20	郵費	20	20	0	
51	54	電話費	54	54	0	
62	110	旅運費	110	110	0	
62	110	國內旅費	110	110	0	
108	50	印刷裝訂與廣告費	50	50	0	

新都市立深坑國民中學
新都市地方教育發展基金
各項費用彙計表
中華民國115年度

單位：新臺幣千元

前年度 決算數	上年度 預算數	科目	本年度預算數			
			合計	國民教育計畫	建築及設備計畫	
108	50	印刷及裝訂費	50	50	0	
312	707	修理保養及保固費	650	650	0	
28	399	一般房屋修護費	399	399	0	
99	185	機械及設備修護費	185	185	0	
91	81	交通及運輸設備修護費	24	24	0	
94	42	雜項設備修護費	42	42	0	
7	2	保險費	1	1	0	
7	2	交通及運輸設備保險費	1	1	0	
1,874	2,166	一般服務費	2,338	2,338	0	
364	684	外包費	684	684	0	
1,363	1,335	計時與計件人員酬金	1,507	1,507	0	
147	147	體育活動費	147	147	0	
18	35	專業服務費	35	35	0	
18	35	其他專業服務費	35	35	0	
72	72	公共關係費	72	72	0	
72	72	公共關係費	72	72	0	
582	609	材料及用品費	543	543	0	
54	52	使用材料費	4	4	0	
54	52	燃料	4	4	0	
528	557	用品消耗	539	539	0	
489	481	辦公(事務)用品	462	462	0	
4	4	醫療用品(非醫療院所使用)	4	4	0	
34	72	其他用品消耗	73	73	0	
127	200	購建固定資產、無形資產、非理財目的之長期投資及營舍與設施工程支出	215	0	215	
127	200	購建固定資產	215	0	215	
18		購置機械及設備	15	0	15	

新都市立深坑國民中學
新都市地方教育發展基金
各項費用彙計表
中華民國115年度

單位：新臺幣千元

前年度 決算數	上年度 預算數	科目	本年度預算數			
			合計	國民教育計畫	建築及設備計畫	
109	200	購置雜項設備	200	0	200	
18	18	稅捐及規費(強制費)	18	18	0	
11	11	消費與行為稅	11	11	0	
11	11	使用牌照稅	11	11	0	
7	7	規費	7	7	0	
1	1	行政規費與強制費	1	1	0	
6	6	汽車燃料使用費	6	6	0	
709	825	會費、捐助、補助、分攤、照護、救濟與交流活動費	764	764	0	
7		會費	0	0	0	
5		學術團體會費	0	0	0	
2		職業團體會費	0	0	0	
646	779	捐助、補助與獎助	725	725	0	
601	727	獎助學員生給與	672	672	0	
45	52	其他捐助、補助與獎助	53	53	0	
56	46	補貼、獎勵、慰問、照護與救濟	39	39	0	
44	28	獎勵費用	15	15	0	
12	18	慰問、照護及濟助金	24	24	0	
79,081	74,304	合計	73,331	73,116	215	

新都市立深坑國民中學
新都市地方教育發展基金
預計平衡表
中華民國115年12月31日

單位：新臺幣千元

113年12月31日 實 際 數	科 目	115年12月31日 預 計 數	114年12月31日 預 計 數	比較增減
21,825	資 產 合 計	21,425	21,625	-200
21,825	資 產	21,425	21,625	-200
21,816	流動資產	21,416	21,616	-200
21,816	現金	21,416	21,616	-200
21,816	銀行存款	21,416	21,616	-200
0	預付款項	0	0	0
0	預付費用	0	0	0
9	其他資產	9	9	0
9	什項資產	9	9	0
9	暫付及待結轉帳 項	9	9	0
1,840,031	代管資產	1,840,031	1,840,031	0
-1,840,031	應付代管資產	-1,840,031	-1,840,031	0
20,499	負 債	20,499	20,499	0
19,257	流動負債	19,257	19,257	0
19,257	應付款項	19,257	19,257	0
19,178	應付代收款	19,178	19,178	0
79	應付費用	79	79	0
0	其他應付款	0	0	0
1,242	其他負債	1,242	1,242	0
1,242	什項負債	1,242	1,242	0
1,242	存入保證金	1,242	1,242	0
0	暫收及待結轉帳 項	0	0	0
1,327	基金餘額	927	1,127	-200
1,327	基金餘額	927	1,127	-200
1,327	基金餘額	927	1,127	-200
1,327	累積餘額	927	1,127	-200
21,825	負債及基金餘額合計	21,425	21,625	-200

信託代理與保證資產
保管品

0 信託代理與保證負債
0 應付保管品

0
0

新北市立深坑國民中學
 新北市地方教育發展基金

資本資產明細表

中華民國115年度

單位：新臺幣千元

項 目	取得成本 (期初餘額)	以前年度 累計折舊/ 長期投資 評價	本 年 度 變 動				本年度累 計折舊/長 期投資評 價變動數	期末餘額	
			增 加		減 少				主要增減 原因說明
			金 額	類 型	金 額	類 型			
非理財目的之長期投資									
土地	257							257	
土地改良物	625	619						6	
房屋及建築	23,405	21,900					77	1,428	
機械及設備	14,193	12,741	15	(1)			1,203	264	
交通及運輸設備	2,487	2,058					90	339	
雜項設備	12,882	9,276	200	(1)			1,099	2,707	
購建中固定資產									
租賃資產									
租賃權益改良									
電腦軟體	117				31	(11)		86	
權利									
發展中之無形資產									
其他無形資產									
遞耗資產									
其他									
合計	53,968	46,593	215		31		2,470	5,089	

註：